

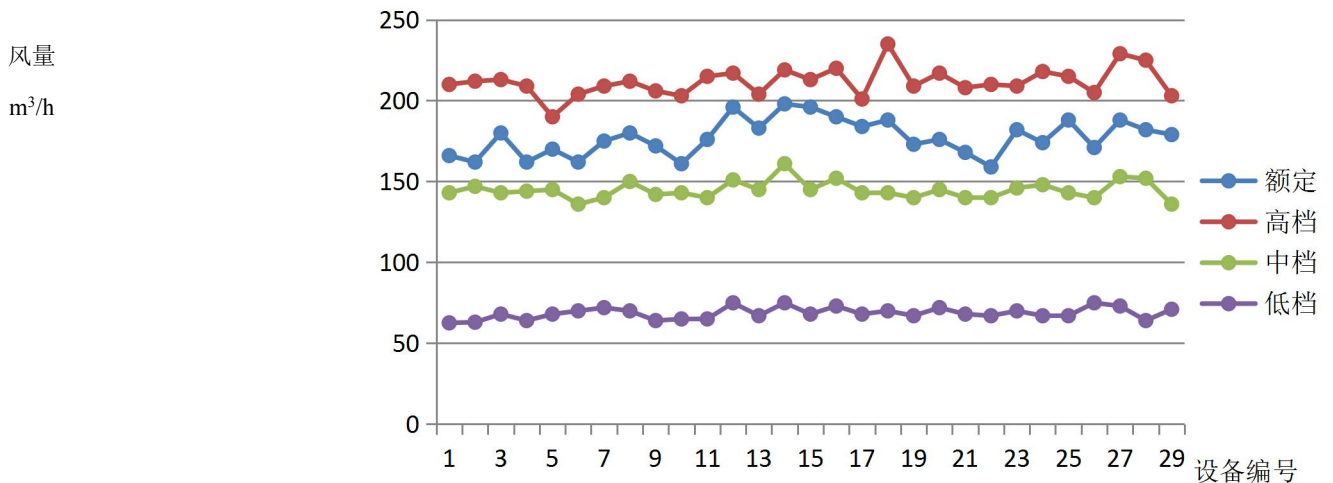
意大利博洛弗 (BROFER) RDCD1.5SHE 曲线图 (加装 H11)

型号: RDCD1.5SHE

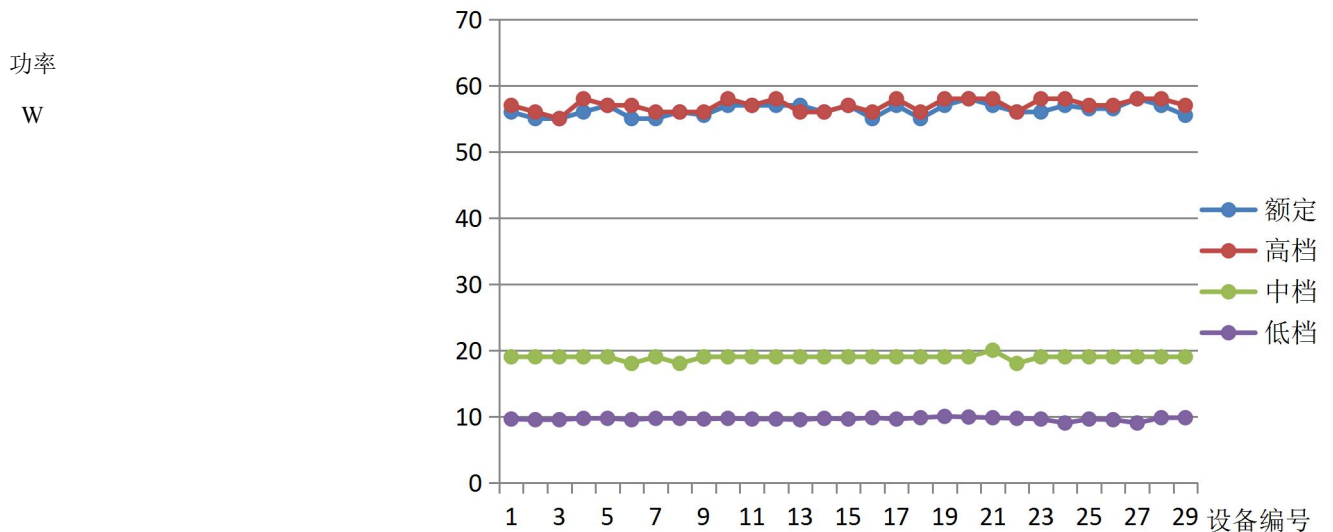
到货日期: 2018 年 12 月 13 日

检测数量: 29 台 (检测编号: 001-029)

图一: RDCD1.5SHE 风量稳定曲线图 (标称额定风量为 100 帕静压时 160 m³/h)



图二: RDCD1.5SHE 功率稳定曲线图 (标称额定功率为 54w)



- 注: 1、低档: 低档运行时检测值曲线;
 中档: 中档运行是检测值曲线;
 高档: 高档运行时检测值曲线;
 额定: 高档运行, 调节静压 100Pa (额定条件) 的检测值曲线。
- 2、噪音检测位置: 机身侧 1 米处。

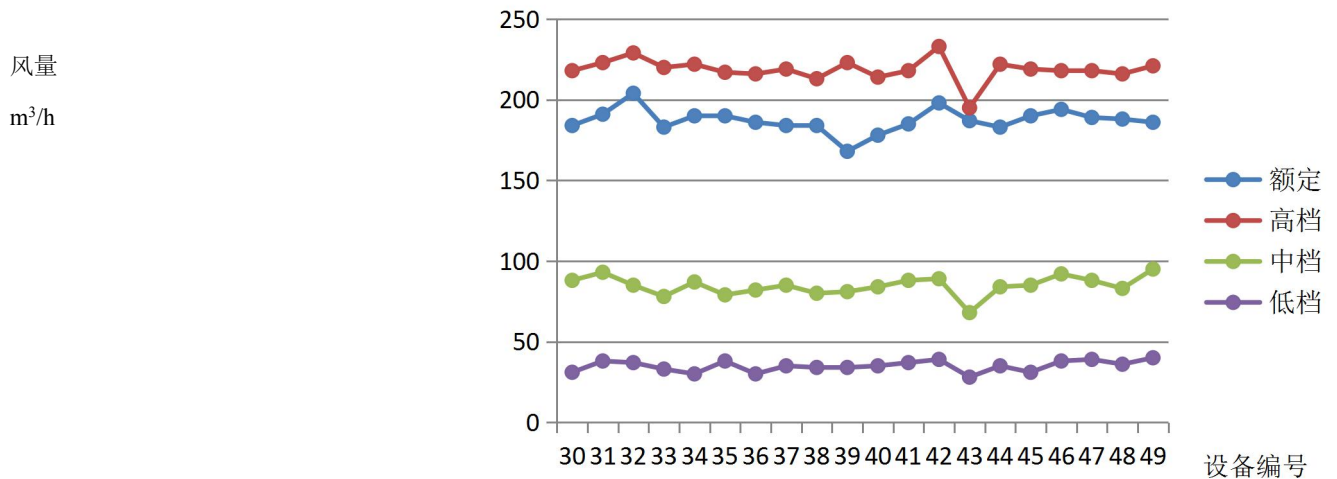
意大利博洛弗 (BROFER) RDCD2.5SHE 曲线图 (加装 H11)

型号: RDCD2.5SHE

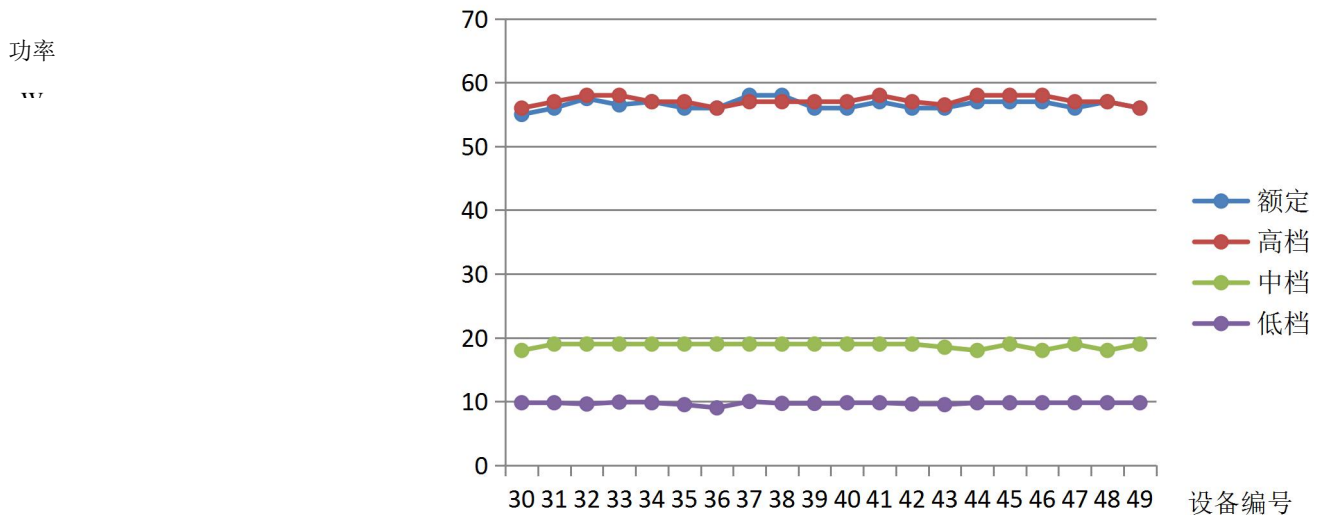
到货日期: 2018 年 12 月 13 日

检测数量: 20 台 (检测编号: 030-049)

图一: RDCD2.5SHE 风量稳定曲线图 (标称额定风量为 100 帕静压时 160 m³/h)



图二: RDCD2.5SHE 功率稳定曲线图 (标称额定功率为 54w)



注: 1、低档: 低档运行时检测值曲线;
 中档: 中档运行是检测值曲线;
 高档: 高档运行时检测值曲线;
 额定: 高档运行, 调节静压 100Pa (额定条件) 的检测值曲线。
 2、噪音检测位置: 机身侧 1 米处。